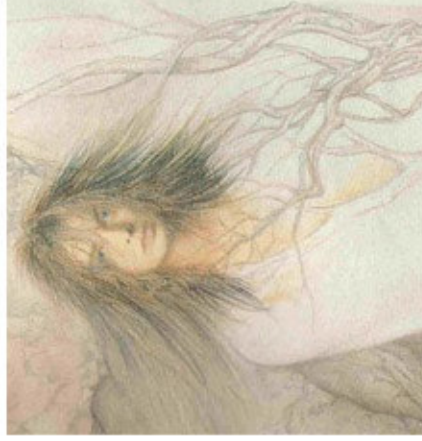


<< Las Xanas tienen la apariencia de mujeres jóvenes, de extraordinaria belleza, con cabellera larga y rubia, que se aparecen preferentemente de noche o en torno a la mañana de San Juan, en fuentes, cuevas y riberas de los ríos. Salen a romper su encantamiento bailando, lavando y tendiendo su ropa. Hacen ovillos de hilo de oro y plata, poseen grandes tesoros y pagan con ellos a quien le presta algún servicio, haciendo ricos a quienes logren liberarlas de su encantamiento. >>

Alberto Álvarez Peña. *Mitología Asturiana*.

Las Xanas, protagonistas de numerosas leyendas y tradiciones asturianas, todas de indudable atractivo, son quienes dan nombre al desfiladero que hoy conoceremos, un lugar tan sugerente como ellas.



La senda que recorreremos en la jornada de hoy parte desde el valle del Trubia, cerca de Villanueva de Santo Adriano y ascenderá en corta distancia hasta Pedroveya, ya en los collados que dan paso al amplio valle del Nalón. En la década de los 30 conoció el proyecto de una carretera que atravesaría el valle para comunicar los núcleos aislados de la parte alta con los valles principales, si bien en este tramo tan sólo cristalizó en la senda que hoy conocemos. Como podremos comprobar, la tradicional despoblación de la zona ha hecho que el medio natural se haya conservado en condiciones envidiables, reduciendo la acción humana a unos pocos vestigios de molinos hidráulicos y frágiles puentes de madera.



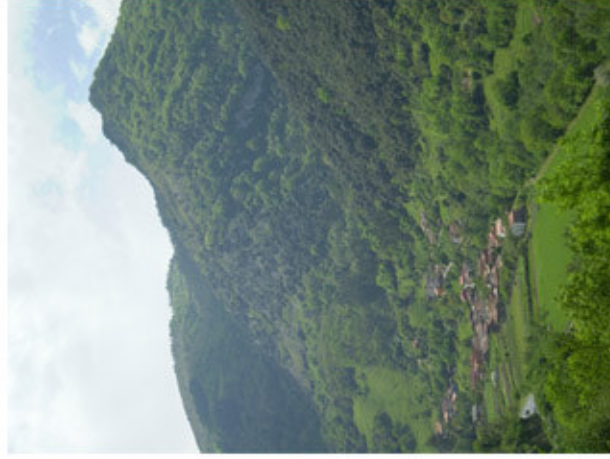
Nuestro sendero será siempre ascendente y de tierra, con algunos tramos en roca y otros por prado. Partiremos del Área Recreativa de Les Xanes, en la carretera que se dirige de Villanueva a Tenebrú, a 220 m. de altura. Un empinado tramo nos llevará al inicio del sendero, que en pocos cientos de metros nos recompensará con espectaculares vistas donde comprobaremos el desnivel que tan pronto hemos superado. Aquí comienza nuestra inmersión en el desfiladero para, tras dos kilómetros escasos, encontrarnos en el recóndito bosque propio de la Xana. En sólo 3 km. desde que partimos estaremos ascendiendo el Praón para llegar a la Iglesia de San Antonio de Padua, parroquia compartida por las aldeas de Rebollada y Pedroveya. Estaremos a 570 m., habremos subido un total de 350 m., y desde aquí obtendremos la mejor perspectiva del valle que acabamos de remontar, con el valle del Trubia al fondo, entre la Sierra de Serandi (izquierda), Peña Rey (derecha) y La Mostayal, última estribación de la Sierra del Aramo tras nosotros.

Sólo unos cientos de metros más allá, la localidad de Pedroveya se nos presentará como un núcleo arquetípico asturiano, pleno de construcciones rurales singulares. El secreto de su perfecta conservación es su aislamiento, tal como acabamos de conocer. Sin duda llamará nuestra atención su conjunto de hórreos, la Casona de Castro Dávila y la Ermita de Santa Rita, excelentes ejemplos de arquitectura popular.



El Desfiladero de las Xanas se encuentra entre los concejos de Santo Adriano y Quirós, en el centro-occidente de la Asturias interior. Es un valle de grandes desniveles, profundamente entallado, en dirección este - oeste, que significa el límite norte de la Sierra del Aramo, una de las más importantes alineaciones montañosas de la Cordillera Cantábrica central.

Da cabida al arroyo de Las Xanas o Viescas entre sus escarpes de roca caliza y frondosos bosques. Los grandes desniveles de que consta provocan su amplia variedad botánica, que oscila desde los encinares de pequeño porte en la parte superior hasta los frescos bosques las zonas más angostas, compuestos por gran variedad de especies: avellanos, espinares, fresnos, tilos, arces, mostajos, olmos... y un denso sotobosque de helechos. Con todo, el indiscutible dominador de las zonas intermedias y abiertas es el hayedo.



En un ecosistema como este, las aves son el elemento faunístico más numeroso, también variando en su composición según altura: desde el mirto acuático en los puntos más bajos, hasta el avión roquero o el alimoche en los más altos, pasando por ratoneros, cernicalos o cuervos.